

๘.๒ การวิเคราะห์การกำหนดตำแหน่ง

องค์การบริหารส่วนตำบลหมากแข้ง ได้วิเคราะห์การกำหนดตำแหน่งจากภารกิจที่จะดำเนินการในแต่ละส่วนราชการในระยะเวลา ๓ ปีข้างหน้า ซึ่งเป็นการสะท้อนให้เห็นว่าปริมาณงานในแต่ละส่วนราชการมีเท่าใด เพื่อนำมาวิเคราะห์ว่าจะใช้ตำแหน่งประเภทใด สายงานใด จำนวนเท่าใด ในส่วนราชการนั้น จึงจะเหมาะสมกับภารกิจ ปริมาณงาน เพื่อให้คุ้มค่าต่อการใช้จ่ายงบประมาณ และเพื่อให้การบริหารงานขององค์การบริหารส่วนตำบลหมากแข้ง เป็นไปอย่างมีประสิทธิภาพ ประสิทธิผล โดยนำผลการวิเคราะห์ตำแหน่งมาบันทึกข้อมูลลงในกรอบอัตรากำลัง ๓ ปี ดังนี้

กรอบอัตรากำลัง ๓ ปี ระหว่างปีงบประมาณ ๒๕๖๔ - ๒๕๖๖ (ฉบับปรับปรุงครั้งที่ ๓ พ.ศ.๒๕๖๔)

ส่วนราชการ	กรอบอัตรากำลังเดิม	กรอบอัตรากำลังตำแหน่งที่คาดว่าจะต้องใช้ในช่วงระยะเวลา ๓ ปี ข้างหน้า			อัตรากำลังคนเพิ่ม/ลด			หมายเหตุ
		๒๕๖๔	๒๕๖๕	๒๕๖๖	๒๕๖๔	๒๕๖๕	๒๕๖๖	
ปลัด อบต. (นักบริหารงานท้องถิ่นระดับกลาง)	๑	๑	๑	๑	-	-	-	ว่าง
รองปลัดอบต. (นักบริหารงานท้องถิ่นระดับต้น)	๑	๑	๑	๑	-	-	-	
สำนักงานปลัด								
หัวหน้าสำนักงานปลัด อบต. (นักบริหารงานทั่วไประดับต้น)	๑	๑	๑	๑	-	-	-	
หัวหน้าฝ่ายบริหารทั่วไป (นักบริหารงานทั่วไประดับต้น)	๑	๑	๑	๑	-	-	-	
นักวิเคราะห์นโยบายและแผน ปก./ชก.	๑	๑	๑	๑	-	-	-	ว่าง
นิติกร ปก./ชก.	๑	๑	๑	๑	-	-	-	
นักจัดการงานทั่วไป ปก./ชก.	๑	๑	๑	๑	-	-	-	
นักป้องกันและบรรเทาสาธารณภัย ปก./ชก.	๑	๑	๑	๑	-	-	-	ว่าง
นักทรัพยากรบุคคล ปก./ชก.	๑	๑	๑	๑	-	-	-	
เจ้าพนักงานป้องกันและบรรเทาสาธารณภัย ปง./ชง.	๑	๑	๑	๑	-	-	-	
เจ้าพนักงานธุรการ ปง./ชง.	๑	๑	๑	๑	-	-	-	
นักวิชาการสาธารณสุข ปก./ชก.	๑	๑	๑	๑	-	-	-	ว่าง
นักวิชาการเกษตร ปก./ชก.	๑	๑	๑	๑	-	-	-	ว่าง
พนักงานจ้างตามภารกิจ								
ผู้ช่วยนักวิชาการส่งเสริมการเกษตร	๑	๑	๑	๑	-	-	-	
ผู้ช่วยเจ้าพนักงานธุรการ	๑	๑	๑	๑	-	-	-	
ภารโรง	๑	๑	๑	๑	-	-	-	
ผู้ช่วยนิติกร	๑	๑	๑	๑	-	-	-	ว่าง
พนักงานจ้างทั่วไป								
พนักงานขับรถยนต์	๑	๑	๑	๑	-	-	-	
ยาม	๑	๑	๑	๑	-	-	-	
พนักงานขับรถยนต์ (ประจำรถขยะ)	๑	๑	๑	๑	-	-	-	ว่าง
พนักงานประจำรถขยะ	๓	๓	๓	๓	-	-	-	
คณงานทั่วไป	๕	๕	๕	๕	-	-	-	

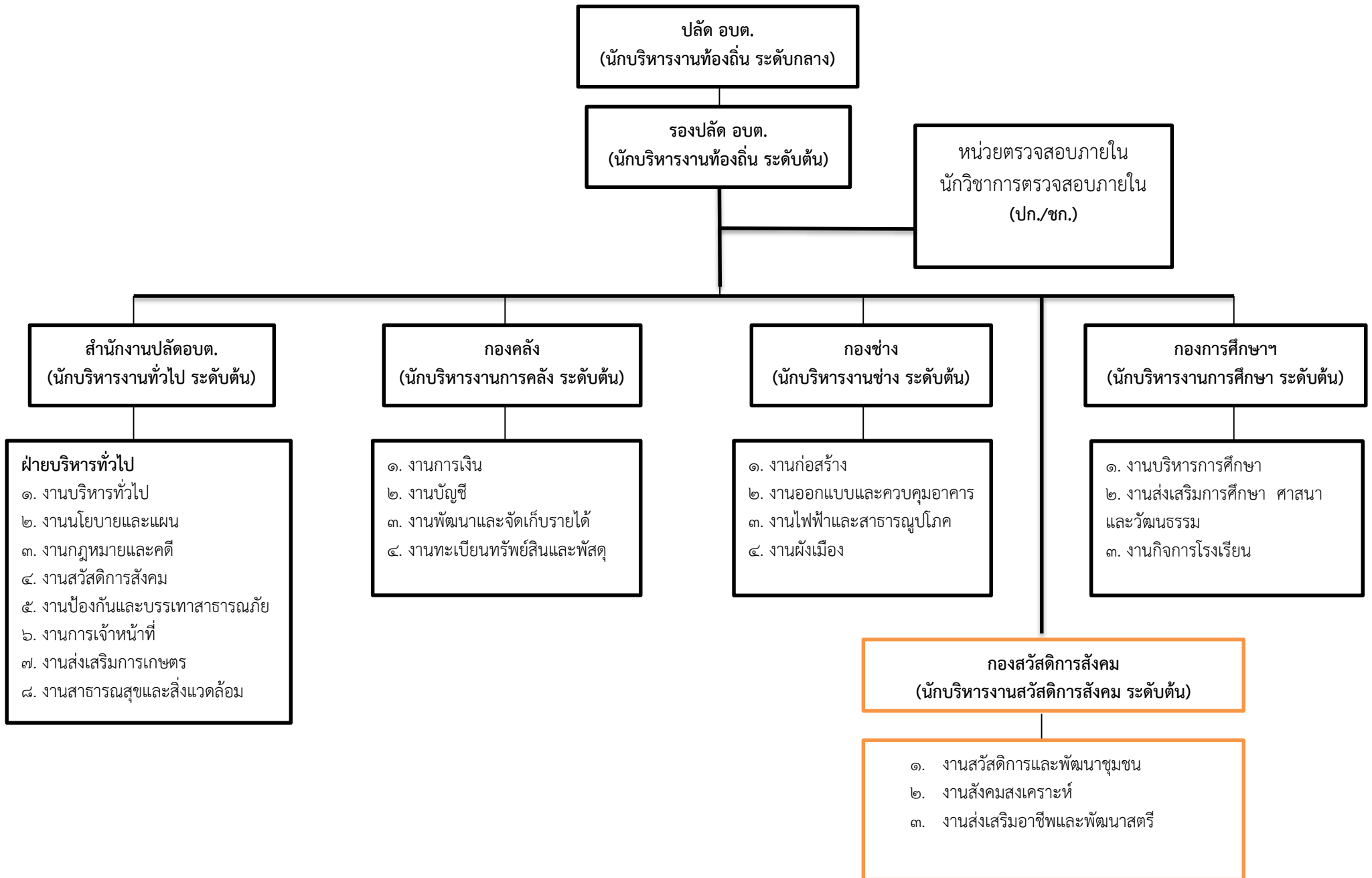
กรอบอัตรากำลัง ๓ ปี ระหว่างปีงบประมาณ ๒๕๖๔ - ๒๕๖๖ (ฉบับปรับปรุงครั้งที่ ๓ พ.ศ.๒๕๖๔) (ต่อ)

ส่วนราชการ	กรอบ อัตรากำลัง เต็ม	กรอบอัตรากำลังตำแหน่งที่คาดว่าจะต้องใช้ในช่วง ระยะเวลา ๓ ปี ข้างหน้า			อัตรากำลังคน เพิ่ม/ลด			หมายเหตุ
		๒๕๖๔	๒๕๖๕	๒๕๖๖	๒๕๖๔	๒๕๖๕	๒๕๖๖	
กองคลัง								
ผู้อำนวยการกองคลัง(นักบริหารงานการคลังระดับต้น)	๑	๑	๑	๑	-	-	-	
นักวิชาการเงินและบัญชี ปก./ชก.	๑	๑	๑	๑	-	-	-	
นักวิชาการคลัง ปก./ชก.	๑	๑	๑	๑	-	-	-	ว่าง
นักวิชาการจัดเก็บรายได้ ปก./ชก.	๑	๑	๑	๑	-	-	-	
นักวิชาการพัสดุ ปก./ชก	๑	๑	๑	๑	-	-	-	
เจ้าพนักงานพัสดุ ปง./ชง.	๑	๑	๑	๑	-	-	-	
เจ้าพนักงานจัดเก็บรายได้ ปง./ชง.	๑	๑	๑	๑	-	-	-	
พนักงานจ้างตามภารกิจ								
ผู้ช่วยเจ้าพนักงานจัดเก็บรายได้	๑	๑	๑	๑	-	-	-	ว่าง
ผู้ช่วยนักวิชาการเงินและบัญชี	๑	๑	๑	๑	-	-	-	
กองช่าง								
ผู้อำนวยการกองช่าง (นักบริหารงานช่างระดับต้น)	๑	๑	๑	๑	-	-	-	
นายช่างโยธาอาวุโส	๑	๑	๑	๑	-	-	-	ว่าง
นายช่างโยธา ปง./ชง.	๑	๑	๑	๑	-	-	-	
วิศวกรโยธา ปก./ชก.	๑	๑	๑	๑	-	-	-	
นายช่างไฟฟ้า ปง./ชง.	๑	๑	๑	๑	-	-	-	
เจ้าพนักงานประปา ปง./ชง.	๑	๑	๑	๑	-	-	-	ว่าง
นายช่างสำรวจ ปง./ชง.	๑	๑	๑	๑	-	-	-	ว่าง
พนักงานจ้างตามภารกิจ								
ผู้ช่วยนายช่างไฟฟ้า	๑	๑	๑	๑	-	-	-	
ผู้ช่วยนายช่างโยธา	๑	๑	๑	๑	-	-	-	
ผู้ช่วยเจ้าพนักงานธุรการ	๑	๑	๑	๑	-	-	-	ว่าง
ผู้ช่วยนายช่างโยธา	๑	๑	๑	๑	-	-	-	
พนักงานจ้างทั่วไป								
พนักงานผลิตน้ำประปา	๑	๑	๑	๑	-	-	-	ว่าง
พนักงานจดมาตรวัดน้ำ	๑	๑	๑	๑	-	-	-	
คนงานทั่วไป	๔	๔	๔	๔	-	-	-	
กองการศึกษา ศาสนาและวัฒนธรรม								
ผู้อำนวยการกองศึกษา(นักบริหารงานศึกษาระดับต้น)	๑	๑	๑	๑	-	-	-	
นักวิชาการศึกษา ปก./ชก.	๑	๑	๑	๑	-	-	-	
ครู	๔	๔	๔	๔	-	-	-	
พนักงานจ้างตามภารกิจ								
ผู้ช่วยผู้ดูแลเด็ก (ศพด.บ้านก้านเหลือง)	๑	๑	๑	๑	-	-	-	ว่าง

กรอบอัตรากำลัง ๓ ปี ระหว่างปีงบประมาณ ๒๕๖๔ - ๒๕๖๖ (ฉบับปรับปรุงครั้งที่ ๓ พ.ศ.๒๕๖๔)(ต่อ)

ส่วนราชการ	กรอบอัตรากำลังเดิม	กรอบอัตราตำแหน่งที่คาดว่าจะต้องใช้ในช่วงระยะเวลา ๓ ปี ข้างหน้า			อัตรากำลังคนเพิ่ม/ลด			หมายเหตุ
		๒๕๖๔	๒๕๖๕	๒๕๖๖	๒๕๖๔	๒๕๖๕	๒๕๖๖	
พนักงานจ้างทั่วไป								
ผู้ดูแลเด็ก (ศพด.บ้านก้านเหลือง)	๑	๑	๑	๑	-	-	-	ว่าง
ผู้ดูแลเด็ก (ศพด.บ้านก้านเหลือง)	๑	๑	๑	๑	-	-	-	ว่าง
ผู้ดูแลเด็ก (ศพด.วัดนิคมศิลาาราม)	๑	๑	๑	๑	-	-	-	
กองสวัสดิการสังคม								
ผู้อำนวยการกองสวัสดิการสังคม (นักบริหารงานสวัสดิการสังคม ระดับต้น)	๑	๑	๑	๑	-	-	-	ว่าง
นักพัฒนาชุมชน ปก./ชก.	๑	๑	๑	๑	-	-	-	
หน่วยตรวจสอบภายใน								
นักวิชาการตรวจสอบภายใน ปก./ชก.	๑	๑	๑	๑	-	-	-	
รวม	๖๗	๖๗	๖๗	๖๗	-	-	-	

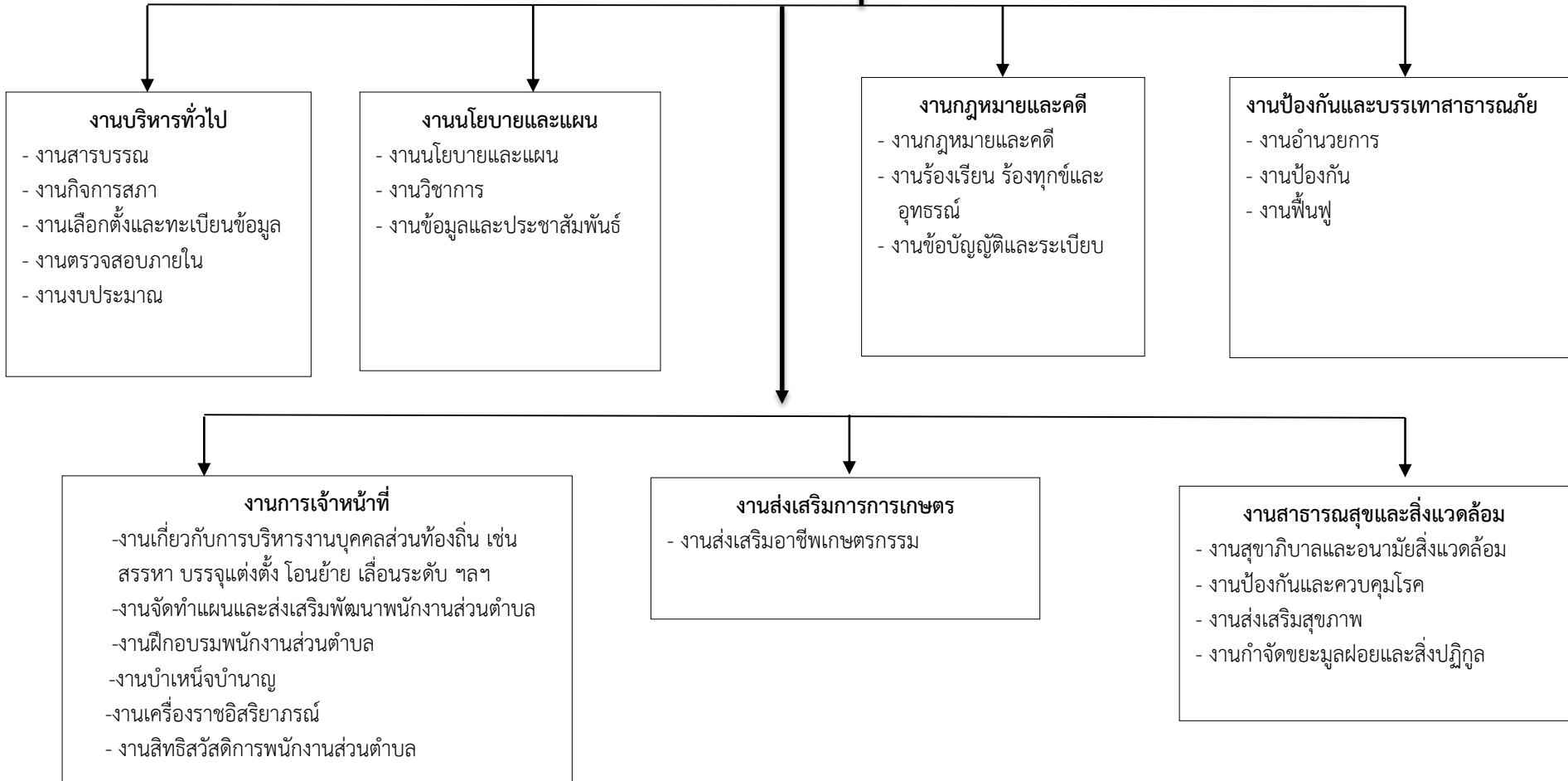
กรอบโครงสร้างส่วนราชการขององค์การบริหารส่วนตำบลหมากเหียบ



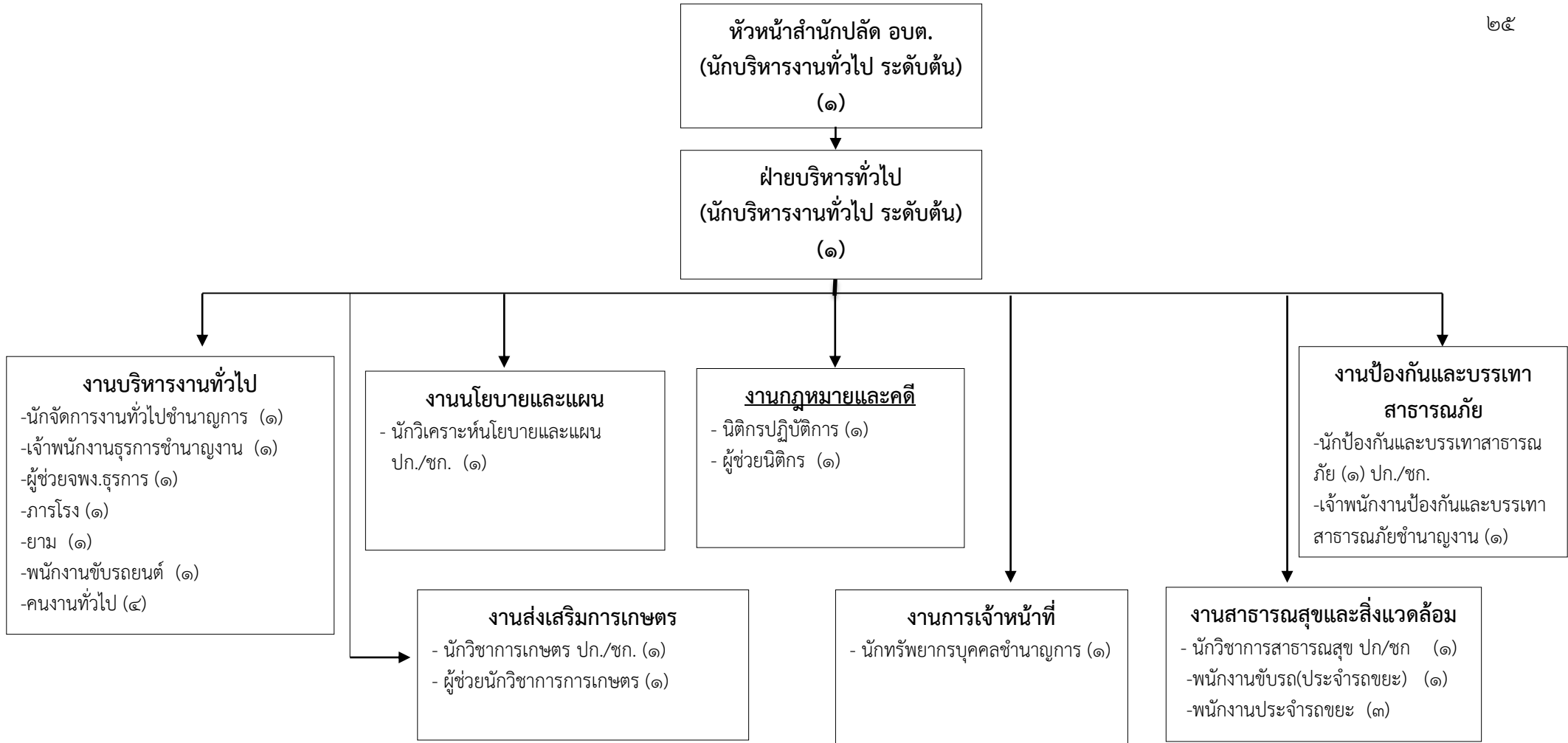
โครงสร้างสำนักปลัด อบต.

หัวหน้าสำนักงานปลัด อบต.
(นักบริหารงานทั่วไป ระดับต้น)

ฝ่ายบริหารทั่วไป
(นักบริหารงานทั่วไป ระดับต้น)

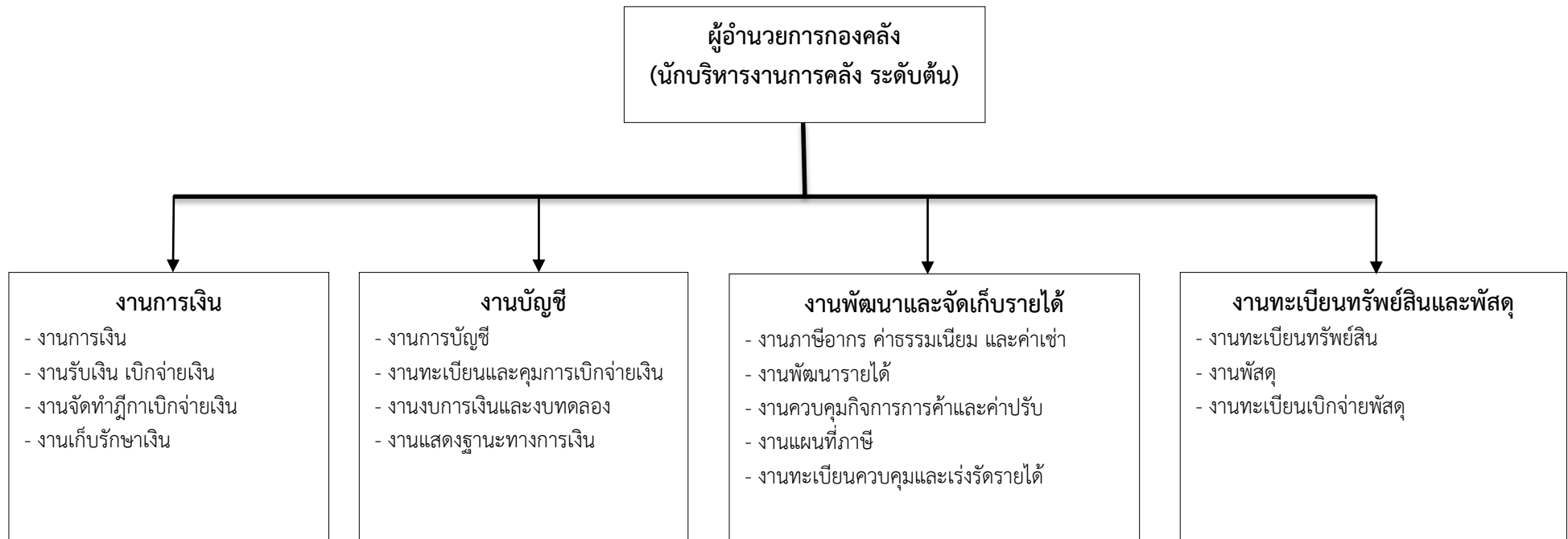


โครงสร้างสำนักปลัด อบต.

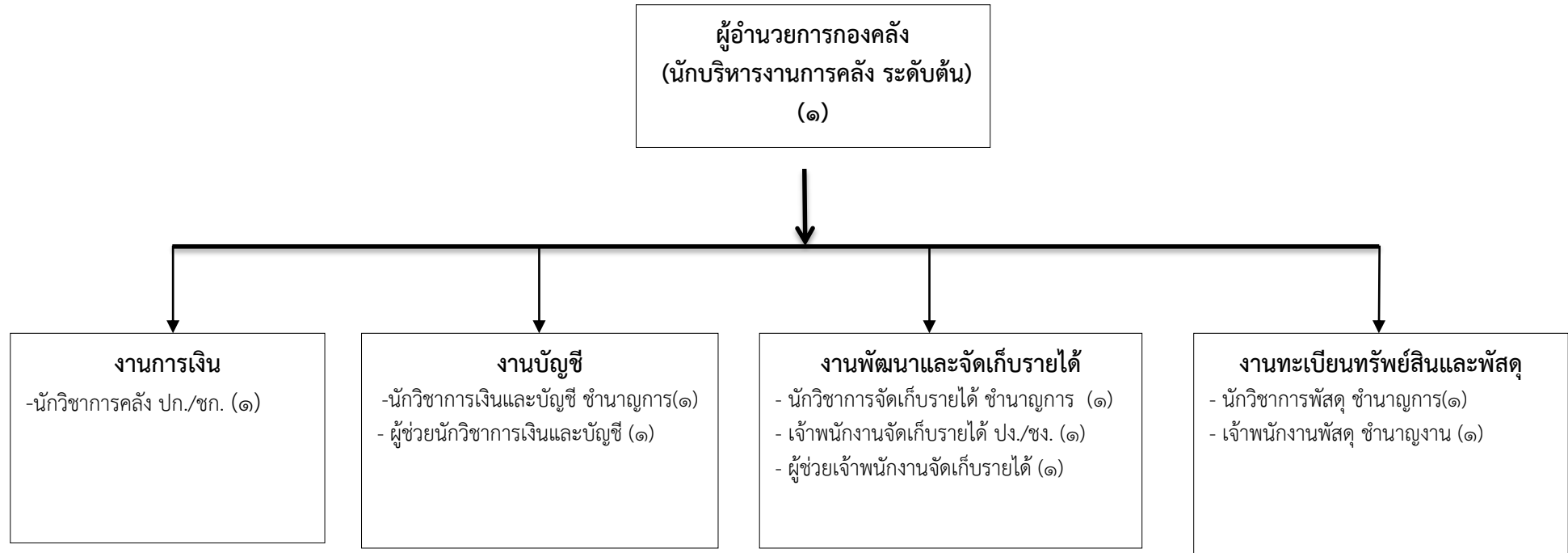


ข้าราชการ/ระดับ	ประเภทอำนวยการท้องถิ่น			ประเภทวิชาการ				ประเภททั่วไป			พนักงานจ้างตามภารกิจ	พนักงานจ้างทั่วไป
	สูง	กลาง	ต้น	เชี่ยวชาญ	ชำนาญการพิเศษ	ชำนาญการ	ปฏิบัติการ	อาวุโส	ชำนาญงาน	ปฏิบัติงาน		
จำนวน	-	-	๒	-	-	๒	๔	-	๒	-	๔	๑๑

โครงสร้างองค์กร

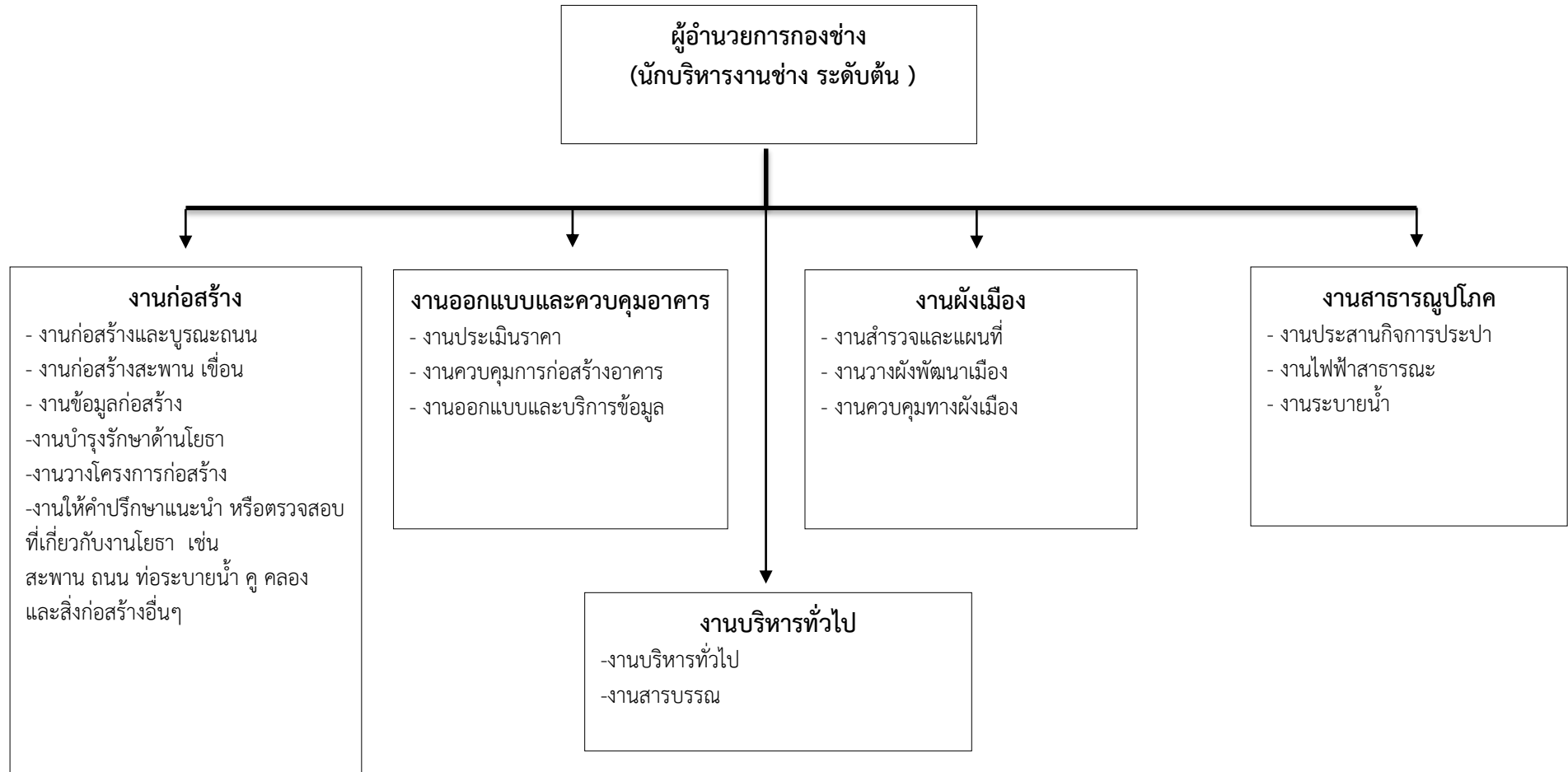


โครงสร้างกองคลัง

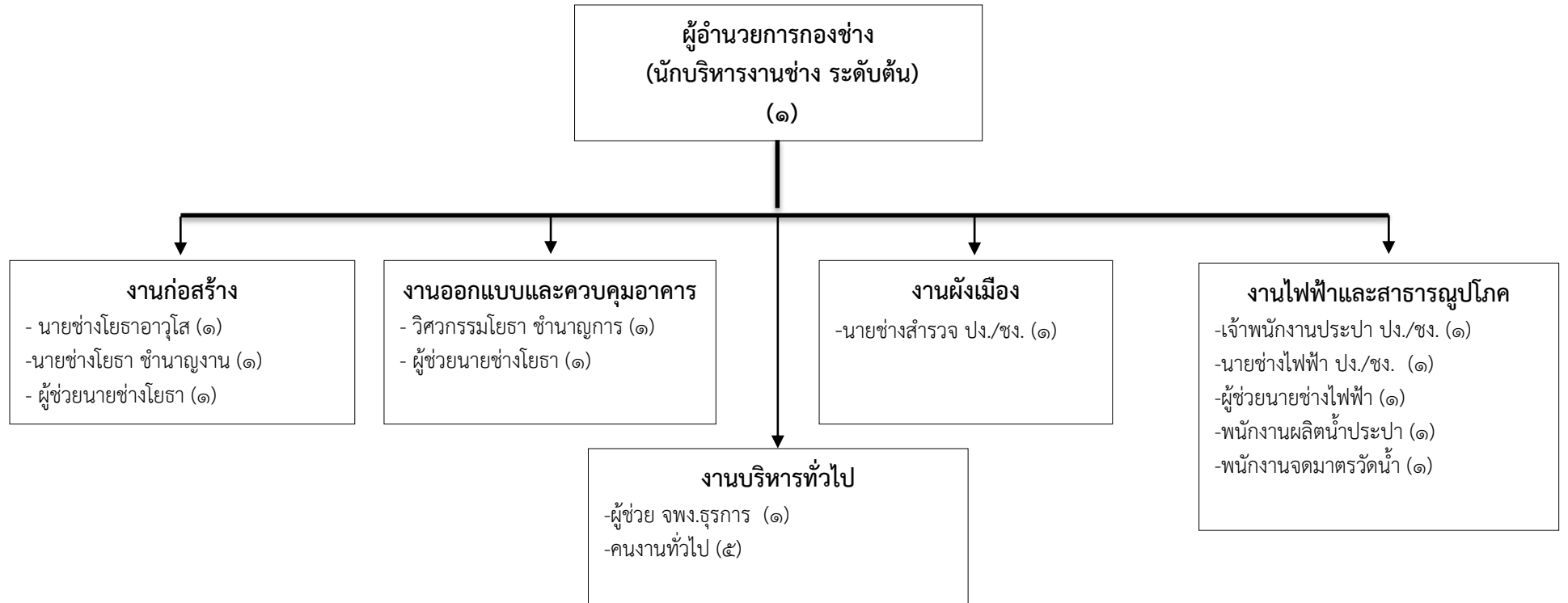


ข้าราชการ/ระดับ	ประเภทอำนาจการท้องถิ่น			ประเภทวิชาการ				ประเภททั่วไป			พนักงานจ้างตามภารกิจ	พนักงานจ้างทั่วไป
	สูง	กลาง	ต้น	เชี่ยวชาญ	ชำนาญการพิเศษ	ชำนาญการ	ปฏิบัติการ	อาวุโส	ชำนาญงาน	ปฏิบัติงาน		
จำนวน	-	-	๑	-	-	๓	๑	-	๑	๑	๒	-

โครงสร้างกองช่าง

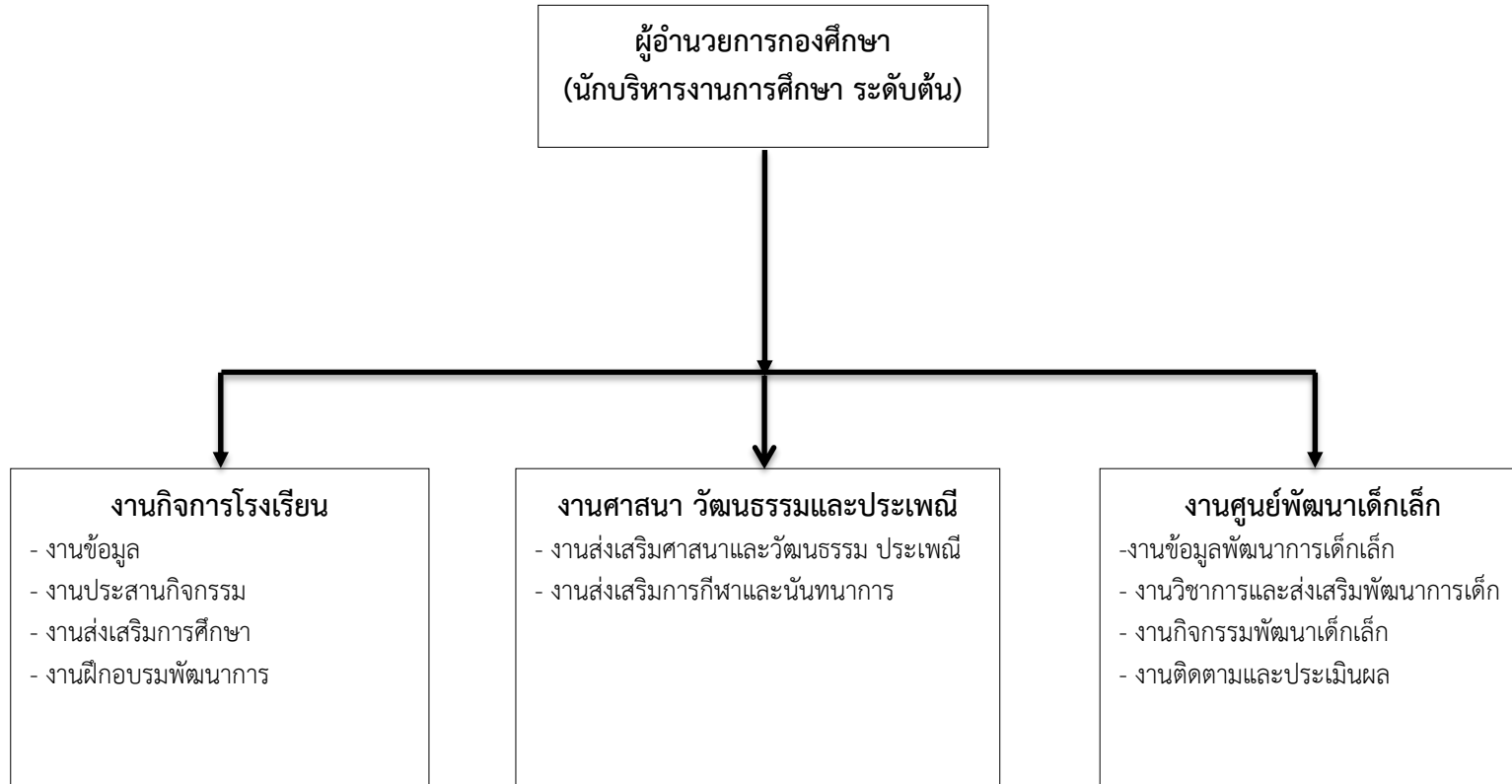


โครงสร้างกองช่าง

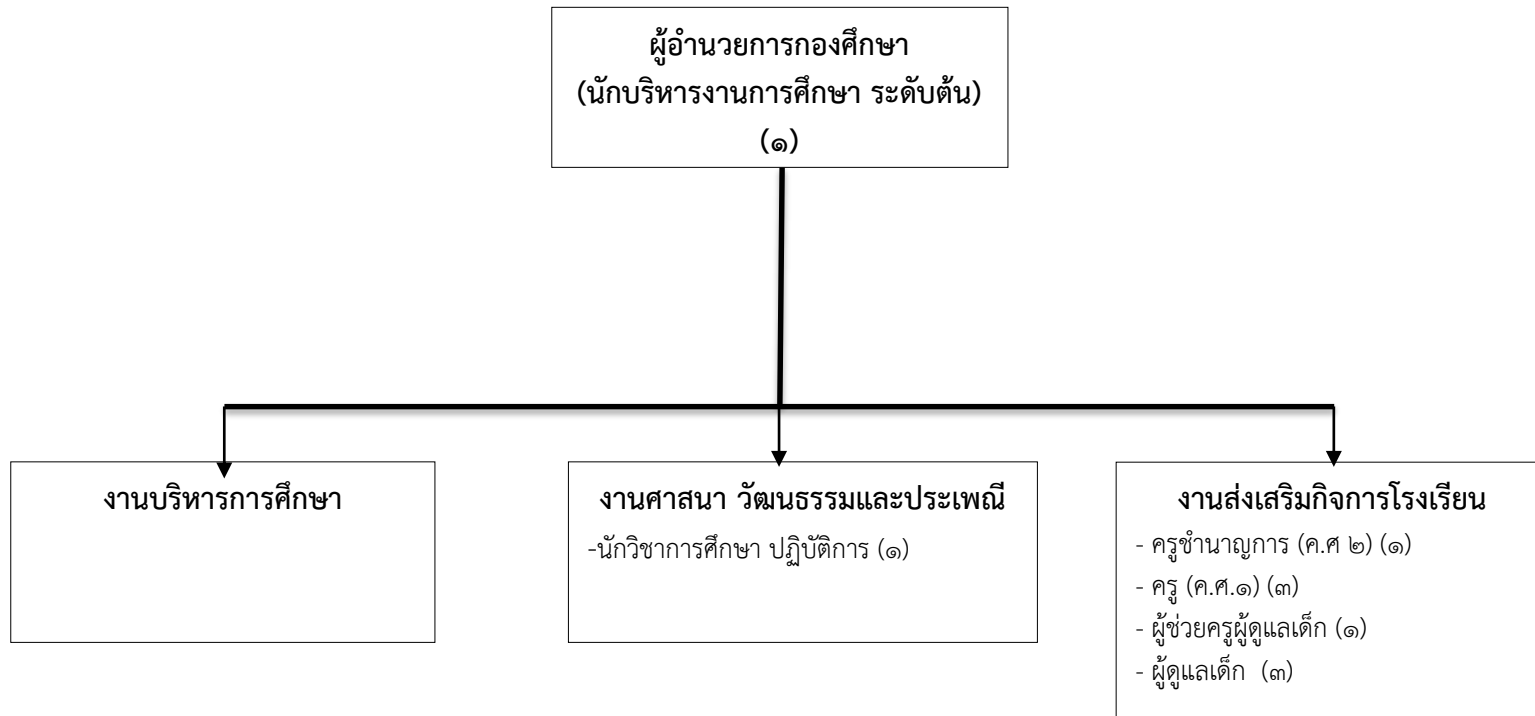


ข้าราชการ/ระดับ	ประเภทอำนาจการท้องถิ่น			ประเภทวิชาการ				ประเภททั่วไป			พนักงานจ้างตามภารกิจ	พนักงานจ้างทั่วไป
	สูง	กลาง	ต้น	เชี่ยวชาญ	ชำนาญการพิเศษ	ชำนาญการ	ปฏิบัติการ	อาวุโส	ชำนาญงาน	ปฏิบัติงาน		
จำนวน	-	-	๑	-	-	๑	-	๑	๑	๓	๔	๖

โครงสร้างกองการศึกษา ศาสนา และวัฒนธรรม

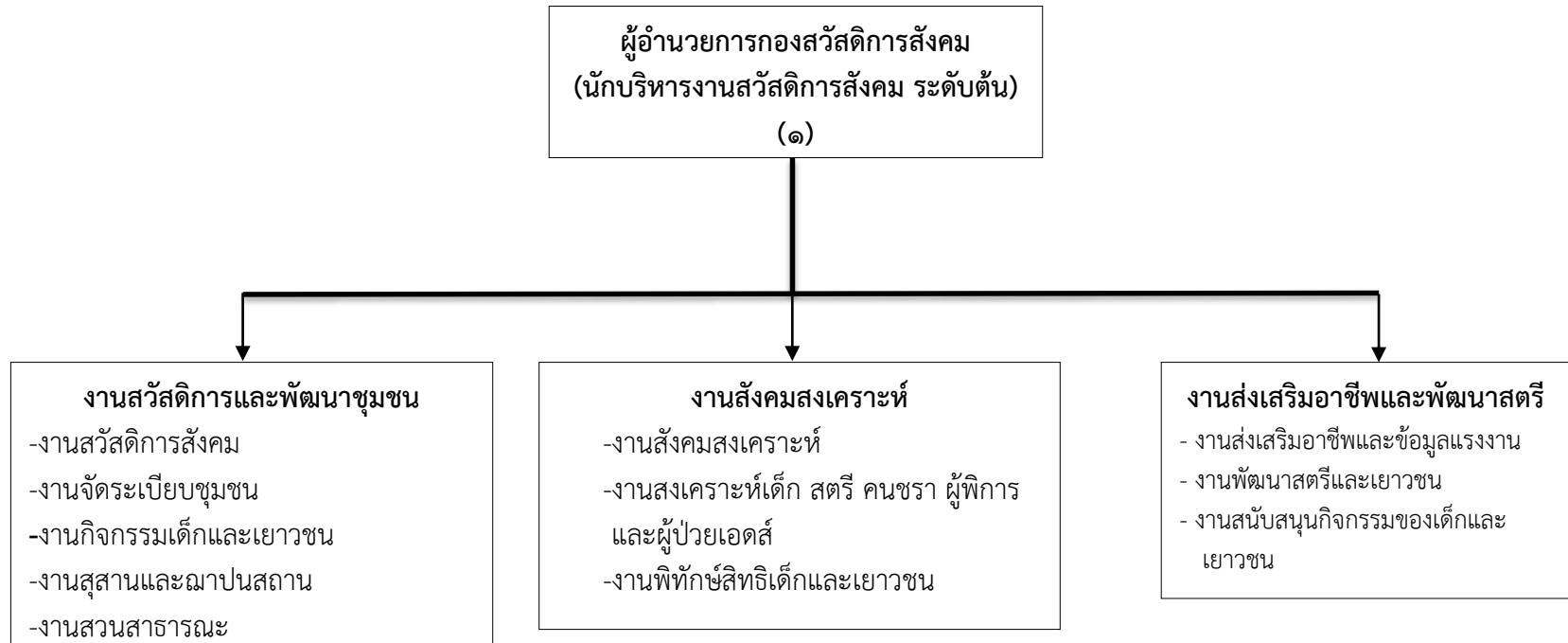


โครงสร้างกองการศึกษา ศาสนาและวัฒนธรรม

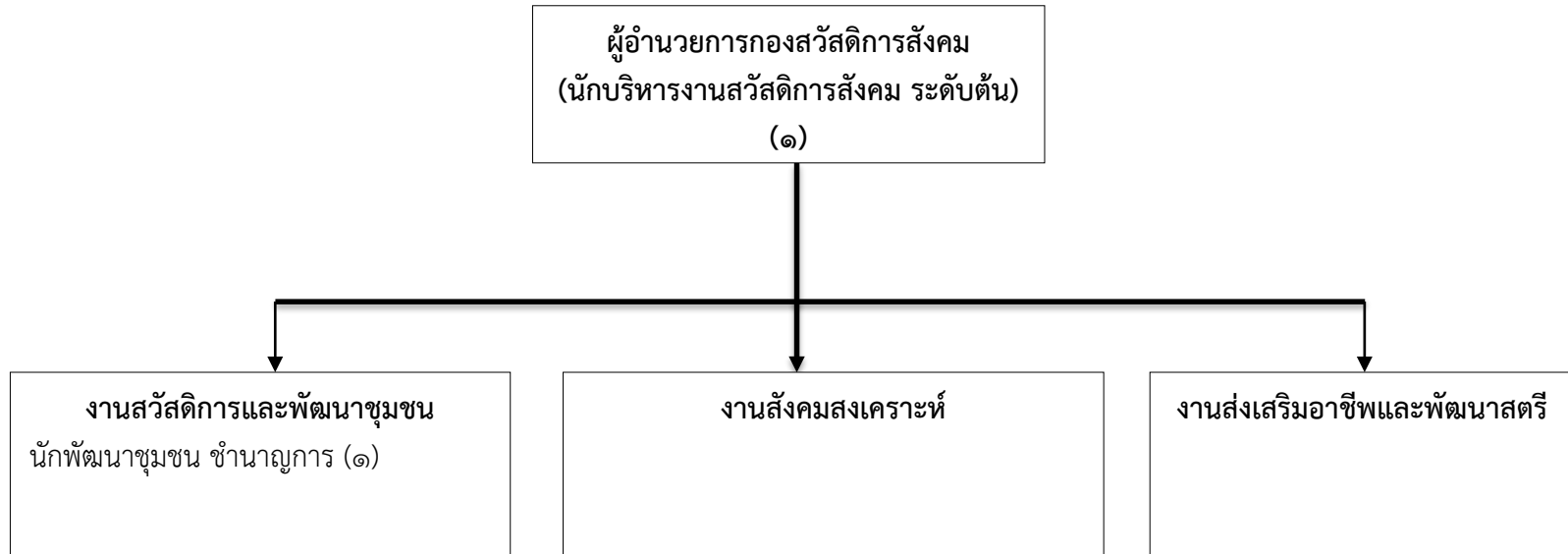


ข้าราชการ/ ระดับ	ประเภทอำนาจ ท้องถิ่น			ประเภทวิชาการ				ประเภททั่วไป			พนักงานครูส่วนตำบล			พนักงานจ้าง ตามภารกิจ	พนักงานจ้าง ทั่วไป
	สูง	กลาง	ต้น	เชี่ยวชาญ	ชำนาญ การ พิเศษ	ชำนาญ การ	ปฏิบัติ การ	อาวุโส	ชำนาญ งาน	ปฏิบัติ งาน	คศ.๒	คศ.๑	ครูผู้ช่วย		
จำนวน	-	-	๑	-	-	-	๑	-	-	-	๑	๓	-	๑	๓

โครงสร้างกองสวัสดิการสังคม



โครงสร้างกองสวัสดิการสังคม



ข้าราชการ/ระดับ	ประเภทอำนาจการท้องถิ่น			ประเภทวิชาการ				ประเภททั่วไป			พนักงานจ้างตามภารกิจ	พนักงานจ้างทั่วไป
	สูง	กลาง	ต้น	เชี่ยวชาญ	ชำนาญการพิเศษ	ชำนาญการ	ปฏิบัติการ	อาวุโส	ชำนาญงาน	ปฏิบัติงาน		
จำนวน	-	-	๑	-	-	๑		-	-	-	-	-